

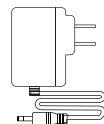
## HARMONY INSTRUKCJA OBSŁUGI



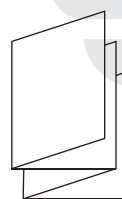
### Zawartość opakowania



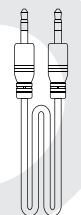
Harmony x 1



Zasilacz AC x 1



Instrukcja obsługi x 1



Kabel AUX x 1



Gwarancja x 1



Aksamitne  
etui x 1

### Informacje techniczne



Moc: 16 W



CSR4.0 + EDR, A2DP, AVRCP, APTX



Akumulator litowo-polimerowy  
4500mAh  
6 godzin (maks. głośność i bas)



2 pełnozakresowe, 2 pasywne  
głośniki, wzmacniacz Hi-Fi, układ  
przeciwzakłóceńowy



Funkcja HFC (tryb głośnomówiący)



Wymiary: 61,5 x 64,5 x 231,5 mm

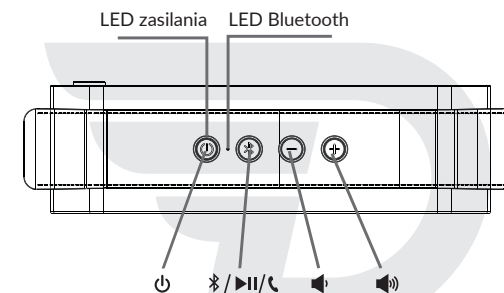


Waga netto: 800 g

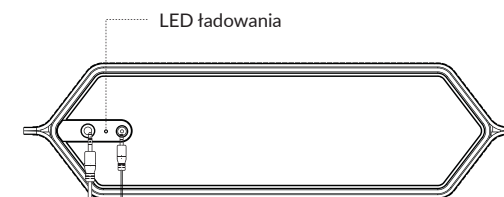
### Przedstawienie produktu



Mikrofon



LED zasilania LED Bluetooth



LED ładowania



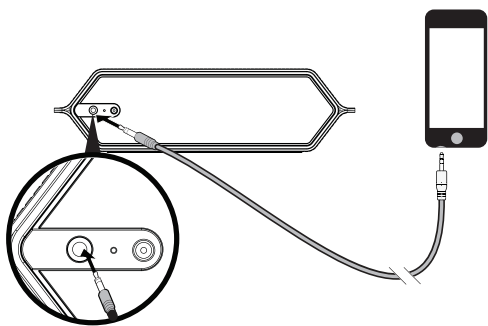
wyłączny dystrybutor:

**KONSBUD**   
Sp. z o.o.

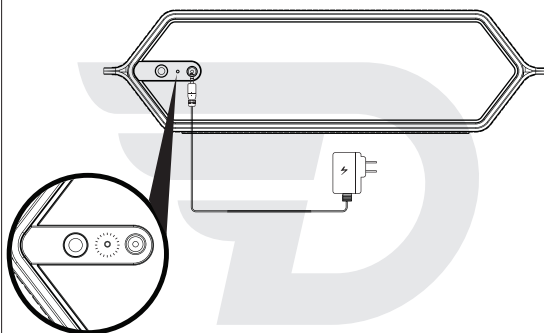
Konsbud Hi-Fi Sp. z o.o.  
ul. Nowa 23, Stara Iwiczna, 05-500 Piaseczno  
tel. (22) 750-23-22, e-mail: info@konsbud-hifi.pl  
www.konsbud-hifi.pl

Dreamwave Audio USA, LLC  
www.godreamwave.com

## AUX-IN



## Ładowanie akumulatora



## Specyfikacje

Wersja Bluetooth: 4.0 + EDR

Chipset Bluetooth: CSR

Funkcje: A2DP, AVRCP, APTX  
Cyfrowy wzmacniacz  
Hi-Fi, Układ przeciwa-  
kłóceniowy, Zestaw  
głośnomówiący

Moc znamionowa: 16W

Pasma  
przenoszenia: 80Hz- 18kHz

Stosunek sygnał/  
szum (S/N): 75dB

Bateria: Litowo-polimerowa  
4500mAh

Czas odtwarzania  
muzyki: 6 godz. (maks.  
głośność i bas)

Wymiary  
[wys. x szer. x głęb.] 64,5 x 231,5 x 61,5 mm

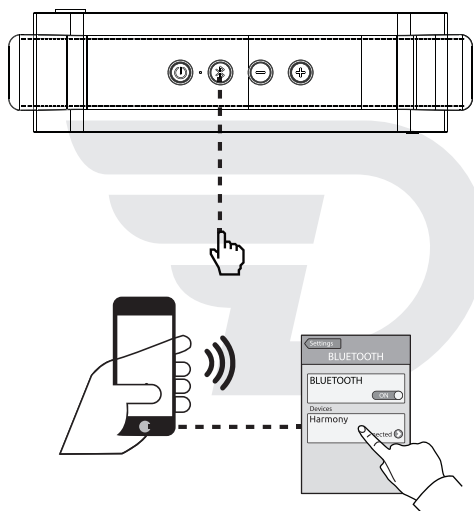
Waga: 800g

## Rozwiązywanie problemów

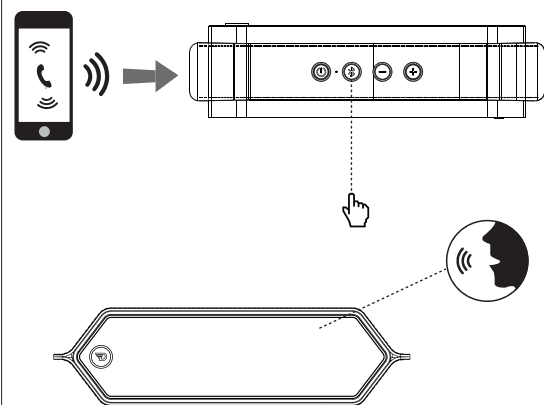
- Odpowiednie dla wszystkich modeli głośników Bluetooth firmy DreamWave.
- Jeżeli dźwięk jest przerywany, zniekształcony lub występują trzaski podczas przesyłania strumieniowego przez Bluetooth.

1. Spróbuj odtworzyć inne pliki audio. Upewnij się, że dźwięk jest poprawnie odtwarzany z tego urządzenia przy użyciu słuchawek.
2. Jeśli Krok 1 nie rozwiąże problemu, podłącz głośnik do urządzenia Bluetooth za pomocą przewodu Aux-in. Pozwoli to potwierdzić bądź wykluczyć problem z połączeniem Bluetooth. Pamiętaj, aby najpierw rozłączyć połączenie/przerwać parowanie Bluetooth.
3. Jeśli problem występuje tylko podczas łączenia poprzez Bluetooth, wykonaj co następuje:
  - a. Upewnij się, że łączysz się z głośnikiem (wybierz "Harmony" z listy Bluetooth na urządzeniu)
  - b. Upewnij się, że głośność nie jest ustawiona na minimum
  - c. Dopasuj odległość między głośnikiem a urządzeniem Bluetooth, upewnij się, że nie przekracza ona 10 metrów.
  - d. Wyłącz i włącz głośnik w celu jego zresetowania.
  - e. Wyczyść bieżące sparowanie z urządzeniem Bluetooth.
  - f. Wyłącz Bluetooth urządzeń znajdujących się w pobliżu.
  - g. Spróbuj ponownie sparować głośnik z urządzeniem Bluetooth.
4. Jeśli problem występuje przy łączeniu poprzez Bluetooth lub AUX-IN, skontaktuj się z obsługą klienta DreamWave poprzez e-mail.

## Bluetooth



## Tryb głośnomówiący



IC ID: 21889-LB283  
FCC ID: 2AD2BLB283

