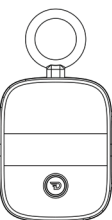
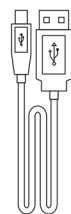


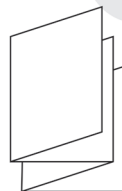
BUBBLE PODS INSTRUKCJA OBSŁUGI



Bubble Pods x 1



Kabel USB x 1



Instrukcja obsługi x 1



Kabel AUX x 1



Gwarancja x 1

Dreamwave Audio USA, LLC
www.godreamwave.com

wyłączny dystrybutor:

KONSBUD 
Sp. z o.o.

Konsbud Hi-Fi Sp. z o.o.
ul. Nowa 23, Stara Iwiczna, 05-500 Piaseczno
tel. (22) 750-23-22, e-mail: info@konsbud-hifi.pl
www.konsbud-hifi.pl

Zawartość opakowania

Informacje techniczne

Przedstawienie produktu



Moc: 5 W RMS



CSR4.0 + EDR, A2DP, AVRCP



Akumulator litowo-polimerowy
1800mAh
5 godz. (maks. głośność i bas)



Ochrona przed zachlapaniem IPX5



45 mm pełnozakresowy głośnik
wszechkierunkowy dźwięk 360°



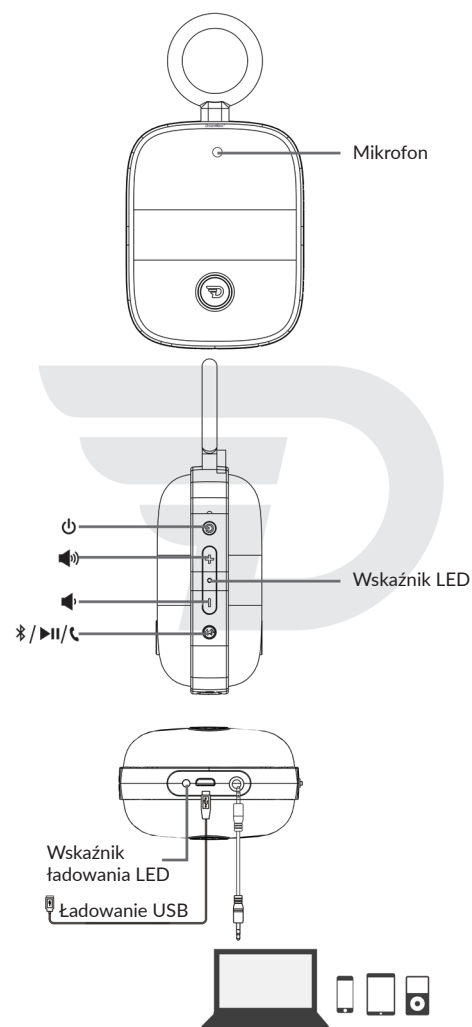
Funkcja HFC (tryb głośnomówiący)



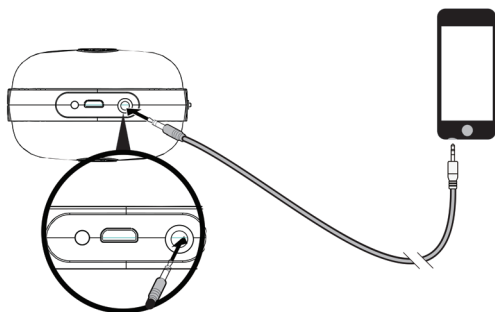
Wymiary: 100 x 78 x 46 mm



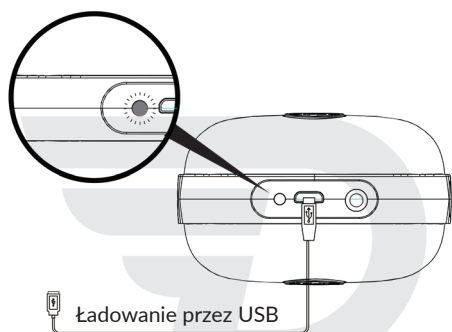
Waga netto: 180 g



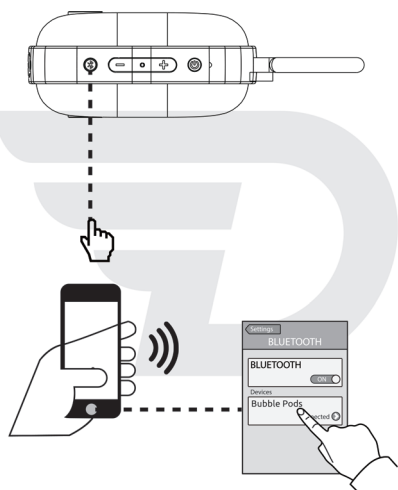
AUX-IN



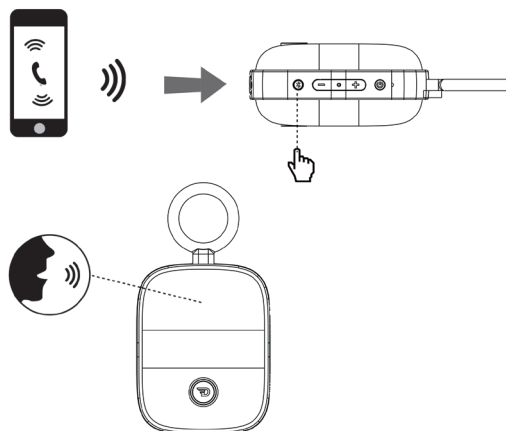
Ładowanie akumulatora



Bluetooth



Tryb głośnomówiący



Specyfikacje

Wersja Bluetooth:	4.0 + EDR
Chipset Bluetooth:	CSR
Funkcje:	A2DP, AVRCP Zestaw głośnomówiący
Stopień ochrony:	IPX5, odporny na zachlapania
Moc znamionowa:	5W
Pasma przenoszenia:	100Hz- 18kHz
Stosunek sygnał/szum (S/N):	72dB
Bateria:	Litowo-polimerowa 1800mAh
Czas odtwarzania muzyki:	5 godz. (maks. głośność i bas)
Wymiary [wys. x szer. x gł.]:	100 x 78 x 46 mm
Waga:	180g

Rozwiązywanie problemów

- Odpowiednie dla wszystkich modeli głośników Bluetooth firmy DreamWave.
- Jeżeli dźwięk jest przerywany, zniekształcony lub występują trzaski podczas przesyłania strumieniowego przez Bluetooth:

1. Spróbuj odtworzyć inne pliki audio. Upewnij się, że dźwięk jest poprawnie odtwarzany z tego urządzenia przy użyciu słuchawek.
2. Jeśli Krok 1 nie rozwiąże problemu, podłącz głośnik do urządzenia Bluetooth za pomocą przewodu Aux-in. Pozwoli to potwierdzić bądź wykluczyć problem z połączeniem Bluetooth. Pamiętaj, aby najpierw rozłączyć połączenie/przerwać parowanie Bluetooth.
3. Jeśli problem występuje tylko podczas łączenia poprzez Bluetooth, wykonaj co następuje:
 - a. Upewnij się, że łączysz się z głośnikiem (wybierz "Bubble Pods" z listy Bluetooth na urządzeniu)
 - b. Upewnij się, że głośność nie jest ustawiona na minimum
 - c. Dopasuj odległość między głośnikiem a urządzeniem Bluetooth, upewnij się, że nie przekracza ona 10 metrów.
 - d. Wyłącz i włącz głośnik w celu jego zresetowania.
 - e. Wyczyść bieżące sparowanie z urządzeniem Bluetooth.
 - f. Wyłącz Bluetooth urządzeń znajdujących się w pobliżu.
 - g. Spróbuj ponownie sparować głośnik z urządzeniem Bluetooth.
4. Jeśli problem występuje przy łączeniu poprzez Bluetooth lub AUX-IN, skontaktuj się z obsługą klienta DreamWave poprzez e-mail.

IC ID: Z1889-LB282
FCC ID: 2AD2BLB282

